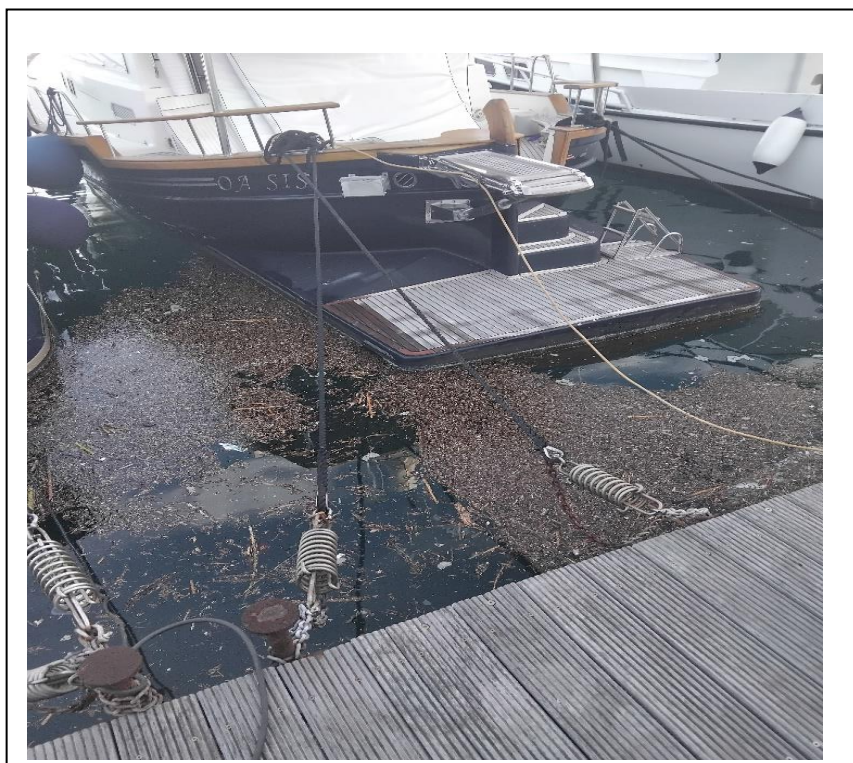
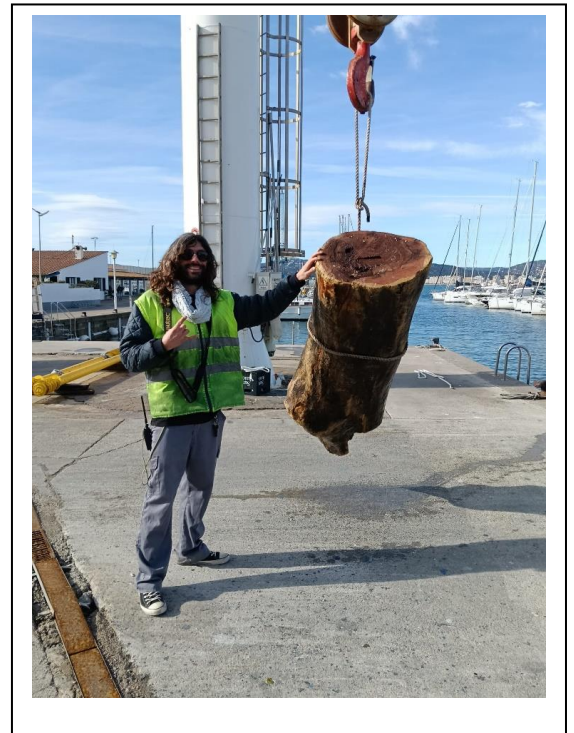


INCIDENTS VARIS 2026

20 de gener al 10 de març

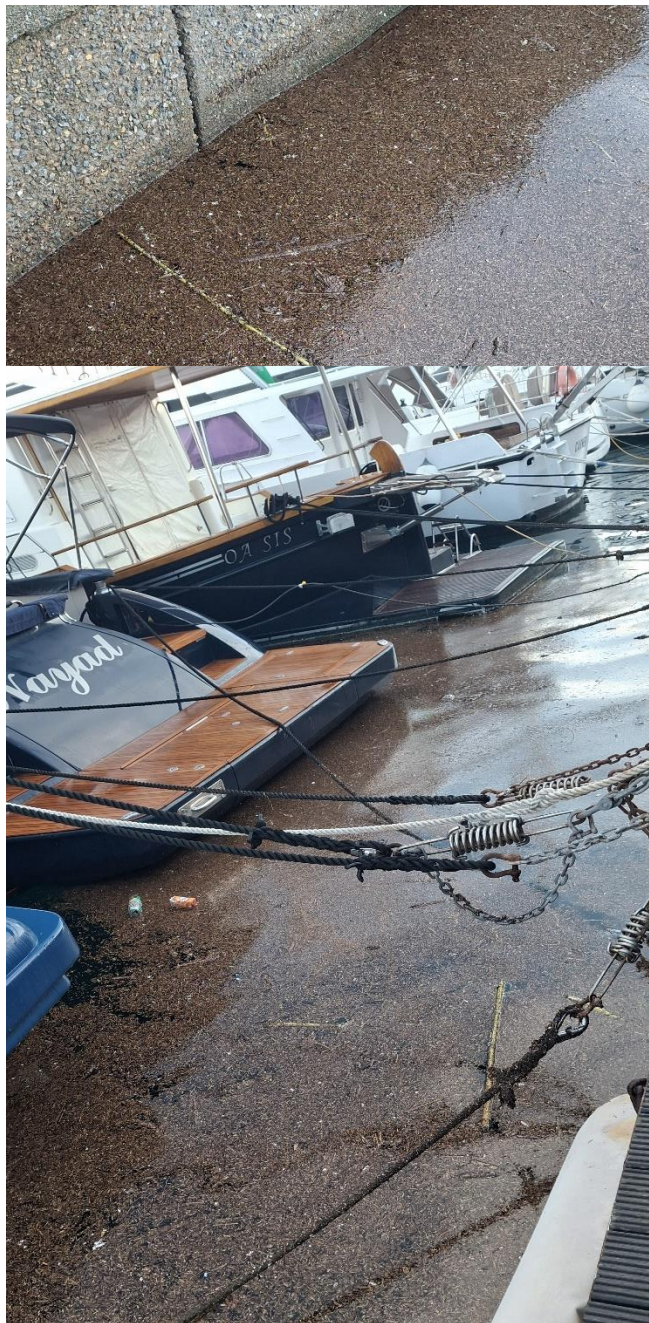
Degut al temporal de llevant i les fortes pluges que hi va haver, molta brutícia de la desembocadura de les rieres properes ve a parar a les nostres instal·lacions. Traiem, sobre tot, troncs grossos i petits, canyes i plàstics en grans quantitats. Anem repassant cada dia, perquè va arribant brossa constantment i s'acumula sobretot en els pantalans "A" i "B".

A dia 10 de març continuem rebent brossa, provinent de les rieres en els capítols de pluges intenses: troncs de tota mida, canyes, brossa vegetal, plàstics...



09.02.26





11.02.26



09.03.26

Degut al temporal de llevant dels dies 5 i 6 de febrer les onades arrastren la brutícia que encara queda a les platges i les porta al Club



PRACTICAMENT DES DEL TEMPORAL DE LLEVANT DE NADAL DEL 2025 HA SIGUT UN CONTINUO DE RECOLLIR TOT EL QUE AMB ELS TEMPORALS LES RIERES VAREN PORTAR A ELS PLATGES, LES ONADES I CORRENTS HO PORTEN TOT AL CLUB.