


2026




# Estiueges al Baix Empordà i tens una urgència mèdica?

En aquests centres tenim cura  
de la teva salut 

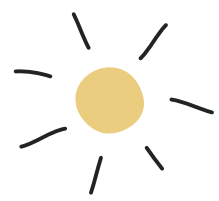
¿Veraneas en  
la Costa Brava  
y tienes una  
urgencia médica?

En estos centros cuidamos  
de tu salud 

Are you on holidays  
in La Costa Brava  
and have a medical  
emergency?

We take care of your health  
in these centers 





# Estiueges al Baix Empordà i tens una urgència mèdica?

En aquests centres tenim cura de la teva salut.

Si no és una urgència que requereixi assistència immediata, truca sempre al centre de salut més proper!

## HORARIS DE JULIOL I AGOST DE 2026

|  |   |  |   |
|--|---|--|---|
| <b>CAP</b> <b>La Bisbal d'Empordà</b><br>☎ 972 643 808<br>📍 Marcel Ralló, 10 | <b>CAP</b> <b>Torroella de Montgrí</b><br>☎ 972 761 101<br>📍 Dr. Molinas, 1 | <b>CAP</b> <b>Palafrugell</b><br>☎ 972 610 607<br>📍 Àngel Guimerà, 6 | <b>CAP</b> <b>Sant Feliu de Guíxols (ICS)</b><br>☎ 972 32 60 09<br>📍 Gravina, 27-29 |
|--|---|--|---|

24 hores, 365 dies l'any

|   |   |
|---|---|
| <b>CAP</b> <b>Platja d'Aro (ICS)</b><br>☎ 972 82 71 22<br>📍 Av. Castell d'Aro, 55 | <b>CAP</b> <b>Palamós</b><br>☎ 972 600 616<br>📍 Hospital, 17-19 |
|---|---|

24 hores,  
Juliol i Agost

De dilluns a divendres,  
de 8 a 20 h

|   |  |
|---|--|
| <b>C</b> <b>Sant Antoni de Calonge</b><br>☎ 972 661 152<br>📍 Av. Costa Brava, 6 | <b>C</b> <b>L'Estartit</b><br>☎ 972 750 063<br>📍 Eivissa, 35 |
|---|--|

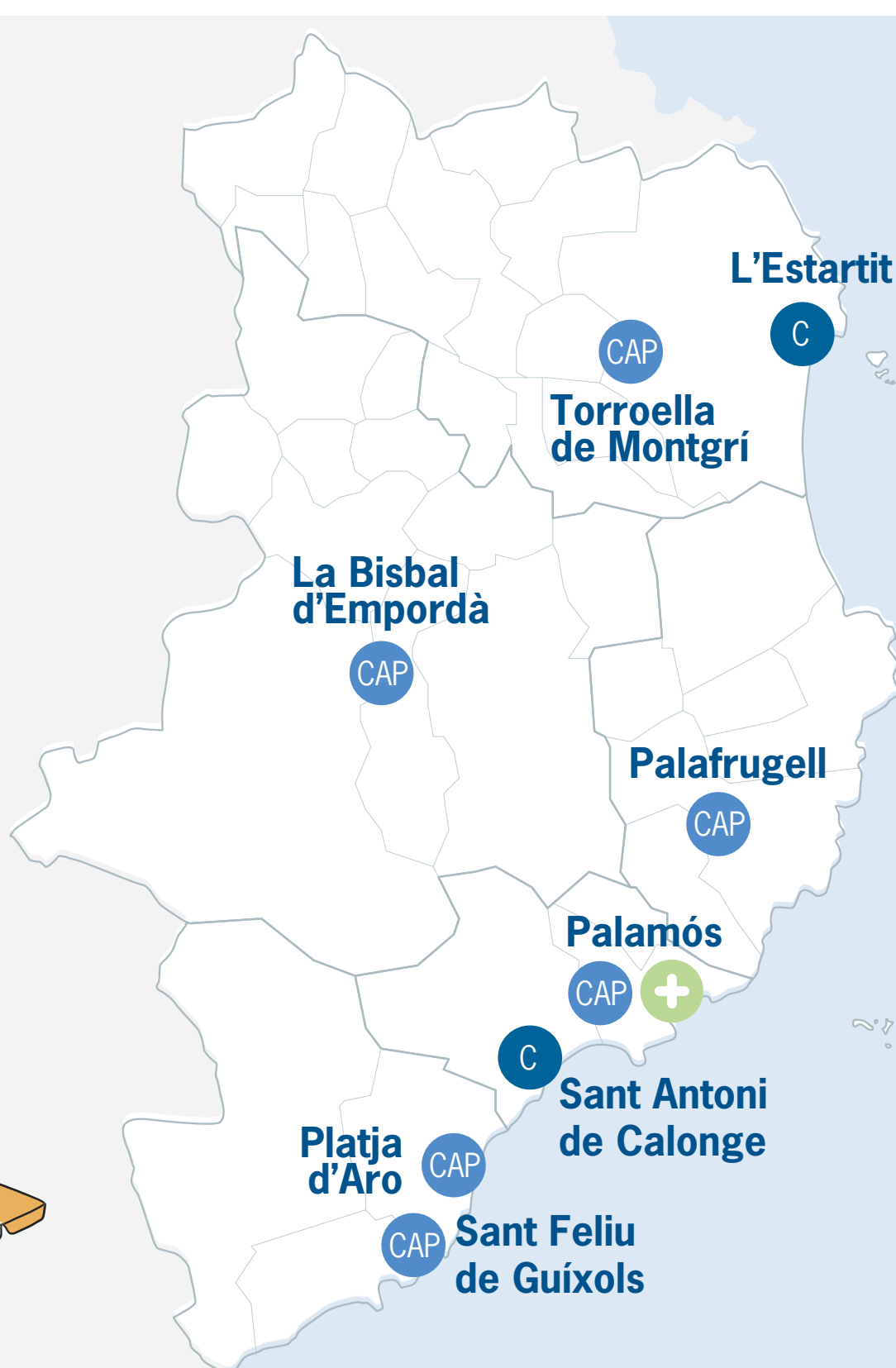
De dilluns a dijous,  
de 8 a 13h i de 15 a 20h  
Divendres, de 9 a 13h

Del 11/7 al 30/8: Caps  
de setmana i festius,  
d'11 a 20h

De dilluns a divendres,  
de 9 a 20h  
Caps de setmana i festius,  
d'11 a 20h

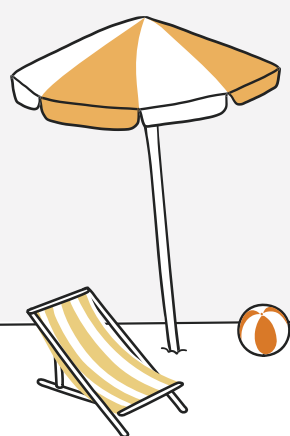
**+ Hospital de Palamós**  
📍 Hospital, 36

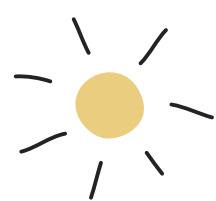
24 hores,  
365 dies l'any



**Abans de venir a l'hospital, valora si podem atendre't en un CAP o consultori.**

L'atenció urgent de baixa i mitjana complexitat es resol abans als CAP que a l'hospital, on tenen preferència pacients amb risc vital.





# ¿Veraneas en la Costa Brava y tienes una urgencia médica?

En estos centros cuidamos de tu salud.

Si no es una urgencia que requiera asistencia inmediata, llama al centro de salud más cercano.

## HORARIOS DE JULIO Y AGOSTO DE 2026

|  |   |  |   |
|--|---|--|---|
| <b>CAP</b> <b>La Bisbal d'Empordà</b><br>☎ 972 643 808<br>📍 Marcel Ralló, 10 | <b>CAP</b> <b>Torroella de Montgrí</b><br>☎ 972 761 101<br>📍 Dr. Molinas, 1 | <b>CAP</b> <b>Palafrugell</b><br>☎ 972 610 607<br>📍 Àngel Guimerà, 6 | <b>CAP</b> <b>Sant Feliu de Guíxols (ICS)</b><br>☎ 972 32 60 09<br>📍 Gravina, 27-29 |
|--|---|--|---|

24 horas, 365 días al año

|   |   |
|---|---|
| <b>CAP</b> <b>Platja d'Aro (ICS)</b><br>☎ 972 82 71 22<br>📍 Av. Castell d'Aro, 55 | <b>CAP</b> <b>Palamós</b><br>☎ 972 600 616<br>📍 Hospital, 17-19 |
|---|---|

24 horas,  
Julio y Agosto

De lunes a viernes,  
de 8 a 20 h

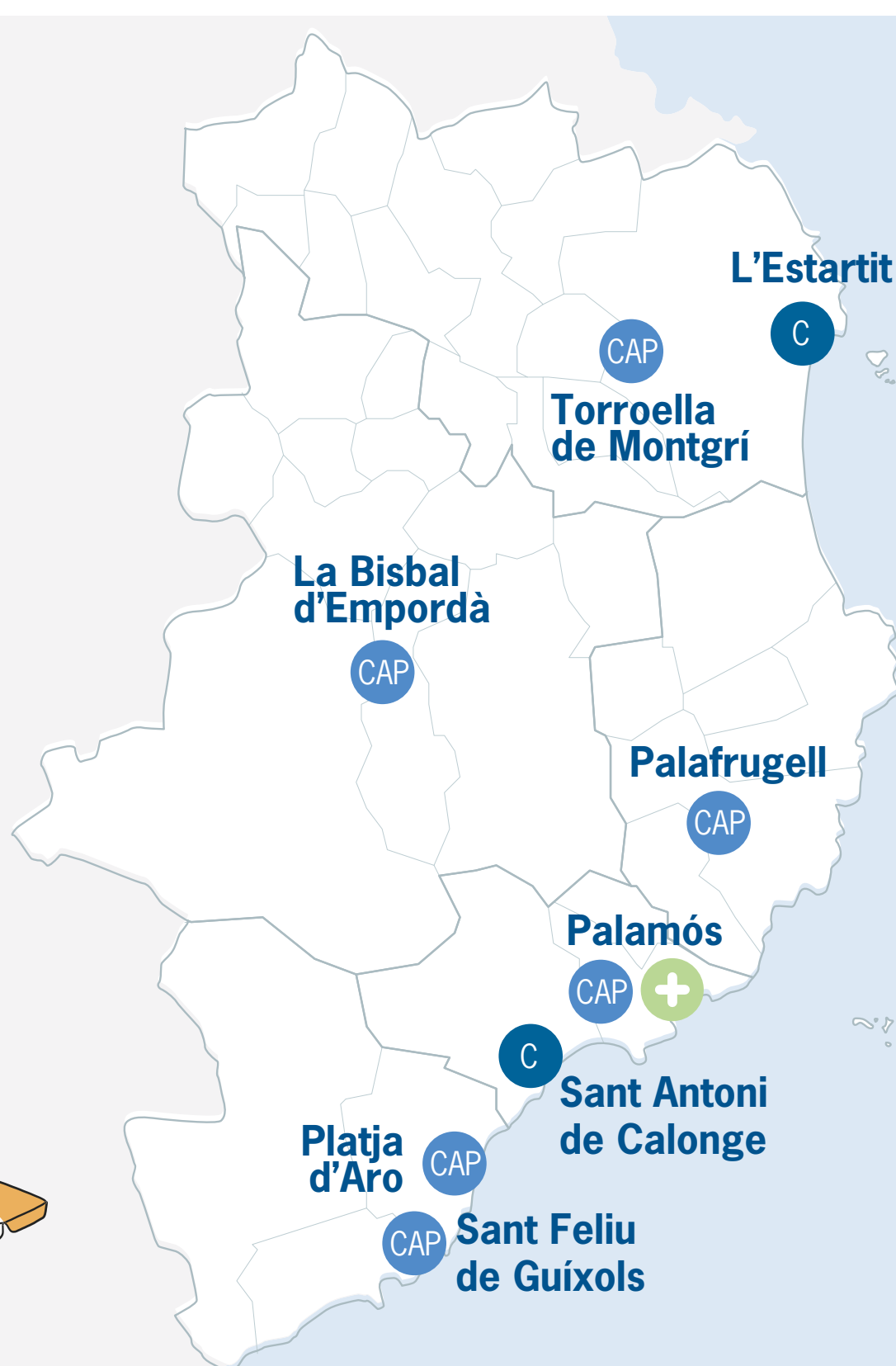
|   |  |
|---|--|
| <b>C</b> <b>Sant Antoni de Calonge</b><br>☎ 972 661 152<br>📍 Av. Costa Brava, 6 | <b>C</b> <b>L'Estartit</b><br>☎ 972 750 063<br>📍 Eivissa, 35 |
|---|--|

De lunes a jueves,  
de 8 a 13h y de 15 a 20h  
Viernes, de 9 a 13h  
Del 11/7 al 30/8: Fines  
de semana y festivos,  
de 11 a 20h

De lunes a viernes,  
de 9 a 20h  
Fines de semana y festivos,  
de 11 a 20h

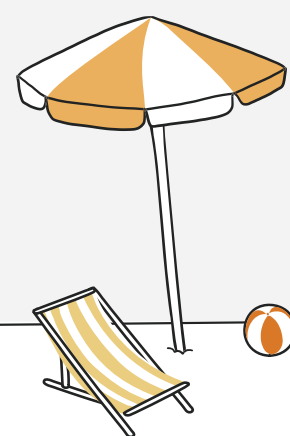
**+ Hospital de Palamós**  
📍 Hospital, 36

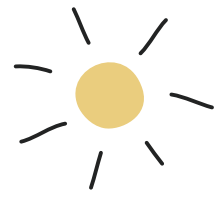
24 horas,  
365 días al año



**⚠**  
Antes de venir al hospital, valora si te podemos atender en un CAP o consultorio.

La atención urgente de baja y mediana complejidad se resuelve antes en los CAP que en el hospital, donde tienen preferencia pacientes con riesgo vital.





# On holidays in La Costa Brava and have a medical emergency?

We take care of your health in these centers.

If it is not an emergency that requires immediately assistance, call your nearest health center!

## OPENING HOURS FOR JULY AND AUGUST 2026

|  |   |  |   |
|--|---|--|---|
| <b>CAP</b> <b>La Bisbal d'Empordà</b><br>☎ 972 643 808<br>📍 Marcel Ralló, 10 | <b>CAP</b> <b>Torroella de Montgrí</b><br>☎ 972 761 101<br>📍 Dr. Molinas, 1 | <b>CAP</b> <b>Palafrugell</b><br>☎ 972 610 607<br>📍 Àngel Guimerà, 6 | <b>CAP</b> <b>Sant Feliu de Guíxols (ICS)</b><br>☎ 972 32 60 09<br>📍 Gravina, 27-29 |
|--|---|--|---|

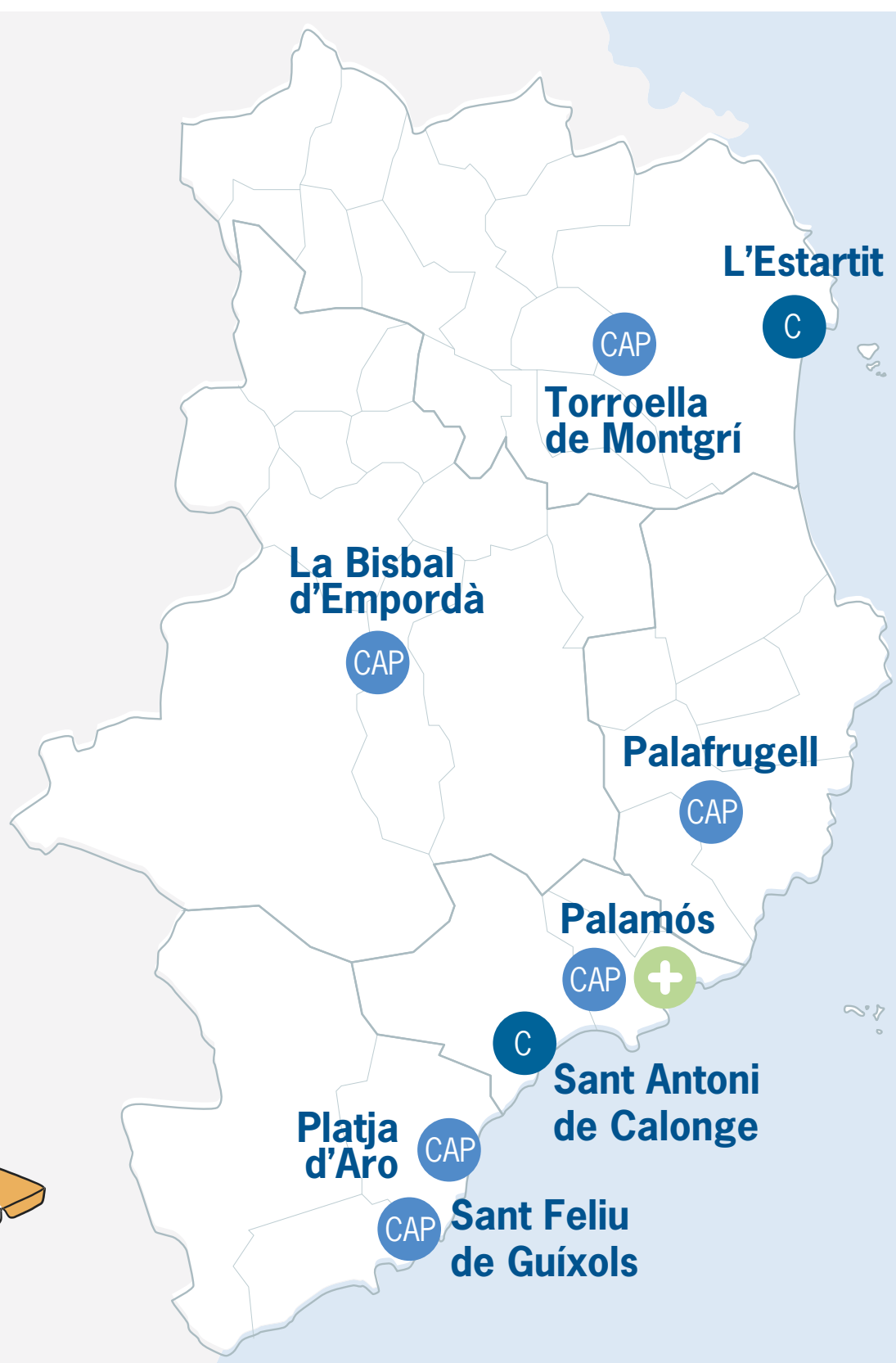
24 hours, 365 days/year

|   |                                  |   |  |
|---|----------------------------------|---|--|
| <b>CAP</b> <b>Platja d'Aro (ICS)</b><br>☎ 972 82 71 22<br>📍 Av. Castell d'Aro, 55 | <b>24 hours, July and August</b> | <b>CAP</b> <b>Palamós</b><br>☎ 972 600 616<br>📍 Hospital, 17-19 | <b>From Monday to Friday from 8am to 8pm</b> |
|---|----------------------------------|---|--|

|   |  |  |   |
|---|--|--|---|
| <b>C</b> <b>Sant Antoni de Calonge</b><br>☎ 972 661 152<br>📍 Av. Costa Brava, 6 | <b>From Monday to Thursday, 8am - 1pm/ 3pm - 8pm<br/>Friday, from 9am to 1pm</b> | <b>C</b> <b>L'Estartit</b><br>☎ 972 750 063<br>📍 Eivissa, 35 | <b>From Monday to Fridays, from 9am to 8pm</b><br><b>Weekends and bank holidays, from 11am to 8pm</b> |
|---|--|--|---|

**+ Hospital de Palamós**  
📍 Hospital, 36

**24 hours, 365 days/year**



**Before coming to Palamós Hospital, consider if we could take care of you at the Primary Medical Center (CAP) or at the Local Medical Office (C).**

The urgent low and medium complexity medical assistance is mainly solved at the Primary Medical Center (CAP) rather than at the Hospital, where the vital risk patients have priority.

