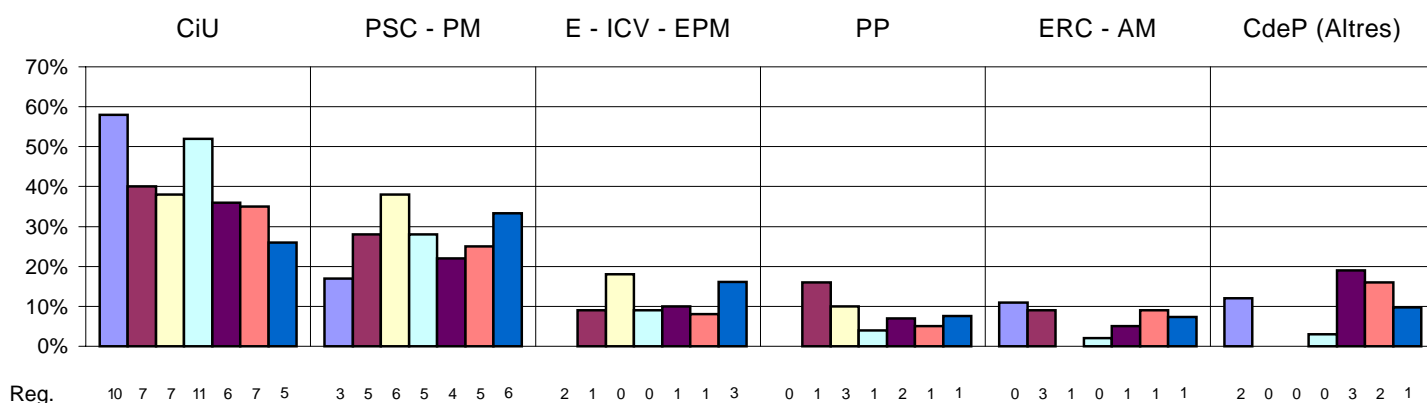


**ELECCIONS MUNICIPALS PALAMÓS 2003**

| COL·LEGI                    | MESA | Cens   | CiU      | PSC      | E-ICV    | PP       | ERC      | CdeP     | Blanc | Nul | Votants | %            |
|-----------------------------|------|--------|----------|----------|----------|----------|----------|----------|-------|-----|---------|--------------|
| Club Nàutic CB              | 11A  | 971    | 121      | 120      | 54       | 39       | 29       | 58       | 2     | 6   | 429     | 44,18        |
| Club Nàutic CB              | 11B  | 654    | 149      | 103      | 48       | 47       | 33       | 47       | 2     | 1   | 430     | 65,75        |
| Centre Cívic                | 12A  | 630    | 123      | 130      | 63       | 24       | 25       | 42       | 3     | 7   | 417     | 66,19        |
| Centre Cívic                | 12B  | 622    | 120      | 139      | 63       | 26       | 25       | 38       | 9     | 1   | 421     | 67,68        |
| Col·legi Ruiz Giménez       | 13A  | 603    | 94       | 146      | 72       | 32       | 18       | 30       | 6     | 1   | 399     | 66,17        |
| Col·legi Ruiz Giménez       | 13B  | 627    | 111      | 158      | 58       | 38       | 35       | 24       | 3     | 0   | 427     | 68,10        |
| Col·legi Vedruna            | 14U  | 725    | 115      | 165      | 71       | 29       | 30       | 69       | 6     | 2   | 487     | 67,17        |
| Casa Cultura                | 21A  | 476    | 112      | 68       | 47       | 29       | 27       | 35       | 3     | 0   | 321     | 67,44        |
| Casa Cultura                | 21B  | 417    | 86       | 63       | 32       | 30       | 27       | 42       | 4     | 0   | 284     | 68,11        |
| Institut                    | 22A  | 539    | 79       | 89       | 69       | 24       | 33       | 32       | 4     | 2   | 332     | 61,60        |
| Institut                    | 22B  | 508    | 80       | 89       | 49       | 41       | 38       | 21       | 5     | 0   | 323     | 63,58        |
| Col·legi Vilaromà           | 31A  | 403    | 69       | 65       | 51       | 21       | 15       | 26       | 1     | 0   | 248     | 61,54        |
| Pavelló Municipal d'Esports | 32A  | 548    | 68       | 154      | 57       | 22       | 7        | 27       | 3     | 3   | 341     | 62,23        |
| Pavelló Municipal d'Esports | 32B  | 478    | 61       | 144      | 33       | 18       | 12       | 41       | 2     | 1   | 312     | 65,27        |
| Oficines INEM               | 31B  | 654    | 124      | 148      | 63       | 25       | 31       | 28       | 2     | 0   | 421     | 64,37        |
| Oficines INEM               | 33A  | 700    | 100      | 166      | 70       | 32       | 42       | 44       | 8     | 0   | 462     | 66,00        |
| Oficines INEM               | 33B  | 663    | 90       | 151      | 62       | 26       | 39       | 40       | 3     | 1   | 412     | 62,14        |
| Casal Sant Joan             | 41A  | 669    | 88       | 170      | 73       | 33       | 29       | 28       | 9     | 2   | 432     | 64,57        |
| Casal Sant Joan             | 41B  | 640    | 95       | 123      | 79       | 17       | 32       | 27       | 7     | 1   | 381     | 59,53        |
| Casal Sant Joan             | 42A  | 481    | 65       | 91       | 71       | 18       | 17       | 33       | 1     | 2   | 298     | 61,95        |
| Casal Sant Joan             | 42B  | 395    | 53       | 87       | 57       | 16       | 19       | 22       | 8     | 0   | 262     | 66,33        |
| <b>TOTAL VOTS</b>           |      | 12.403 | 2.003    | 2.569    | 1.242    | 587      | 563      | 754      | 91    | 30  | 7.839   |              |
| <b>% VOTS</b>               |      |        | 26,00    | 33,30    | 16,10    | 7,60     | 7,30     | 9,80     |       |     |         | <b>63,20</b> |
| <b>NÚMERO REGIDORS</b>      |      |        | <b>5</b> | <b>6</b> | <b>3</b> | <b>1</b> | <b>1</b> | <b>1</b> |       |     |         |              |

**EVOLUCIÓ DEL VOT (1979-83-87-91-95-99-03)**



**COMPOSICIÓ DEL NOU AJUNTAMENT**

|          | CiU                | PSC - PM                     | E - ICV - EPM    | PP            | ERC - AM    | CdeP             |
|----------|--------------------|------------------------------|------------------|---------------|-------------|------------------|
| <b>1</b> | Jordi Pallí        | M <sup>a</sup> Teresa Ferrés | Josep Espadalé   | Juan Fontanet | Joan Gasull | Antoni Bachiller |
| <b>2</b> | Francesc Brull     | Emili Pérez                  | Francesc Matés   |               |             |                  |
| <b>3</b> | Maria Roviralta    | Jordi Ors                    | Erik Solés Brull |               |             |                  |
| <b>4</b> | Josep Ribas        | Raquel Gallego               |                  |               |             |                  |
| <b>5</b> | Maria Dolors Porta | Joan M. Juan Gea             |                  |               |             |                  |
| <b>6</b> |                    | Joan Mármol                  |                  |               |             |                  |
| <b>7</b> |                    |                              |                  |               |             |                  |
| <b>8</b> |                    |                              |                  |               |             |                  |
| <b>9</b> |                    |                              |                  |               |             |                  |